



**Мурагом**

КОМФОРТ | НАДЁЖНОСТЬ | ГАРАНТИЯ



# Мирадом

КОМФОРТ НАДЕЖНОСТЬ ГАРАНТИЯ



О компании .....	4	Комплекующие для деревянного дома .....	40
Проекты: .....	6	Кровля .....	40
Дома до 100 м <sup>2</sup> : .....	6	Деревянные окна и двери .....	41
Боровичок .....	6	Печи и камины .....	42
Дома от 100 м <sup>2</sup> до 120 м <sup>2</sup> .....	8	Дымоходы .....	43
Отдых .....	8	Крепежи .....	44
Днепр .....	10	Утеплители, герметики, пропитка .....	45
Катерина .....	12	Декор .....	47
Проект «110» .....	14		
Утес .....	16		
Форестер .....	18		
Дома от 120 м <sup>2</sup> до 200 м <sup>2</sup> .....	20		
Натали .....	20		
Тайга .....	22		
Плаза .....	24		
Шатура .....	26		
Аргентина .....	28		
Дома от 200 м <sup>2</sup> до 644 м <sup>2</sup> .....	30		
ТРД-24 .....	30		
Лотос .....	32		
Гермес .....	34		
Бани .....	36		
Беседки .....	37		
Коттеджный поселок «Белкино» .....	38		
Дачный поселок «Чернолучинский» .....	39		



**МирадоМ**  
КОМФОРТ НАДЕЖНОСТЬ ГАРАНТИЯ

г. Омск, пр. Мира, 71/2  
 сот.: (3812) 344-086  
 тел.: (3812) 309-310  
[www.мирадом.рф](http://www.мирадом.рф)  
[miradom@miradom.info](mailto:miradom@miradom.info)

## О КОМПАНИИ



МирадоМ специализируется на изготовлении и строительстве деревянных домов, бань, гостевых и охотничьих домиков, беседок, малых архитектурных форм, храмов, церквей и часовен.



МирадоМ располагает собственным производством строительных материалов – оцилиндрованного бревна, что позволяет нам полностью контролировать качество выпускаемого продукта. Традиции и опыт, накопленные за 20 лет существования на рынке, в соединении с новейшими технологиями дают качественный и долговечный продукт. Оцилиндрованное бревно – это современный технологичный материал для возведения деревянного дома.



Процесс сооружения дома из оцилиндрованного бревна подобен сборке конструктора. Каждая из деталей стенового комплекта полностью подготовлена в заводских условиях, и на стройплощадке остается лишь собрать готовую конструкцию.



Производственные мощности МирадоМ обеспечивают весь технологический цикл от заготовки леса до выведения объекта «под ключ» в любом регионе России.



# О КОМПАНИИ



Наше внимательное и вдумчивое отношение к работе помогает нам возводить добротные, качественные дома с непревзойденными характеристиками по комфортности и экологии для проживания человека.



МирадоМ - предлагает широкий выбор готовых проектов домов, бань, беседок. Наряду с этим наши архитекторы и проектировщики могут разработать эксклюзивный вариант дома или бани по индивидуальным пожеланиям заказчика.

В проекте обязательно учитываются рельеф, положение дома относительно сторон света и общая стилистика участка. Специалисты продумывают расположение строения, сохраняя максимальное количество деревьев на участке, вписывают дом в существующий ландшафт.



Вашему вниманию предлагается каталог проектов домов, часть из них представляют собой полноценные особняки и коттеджи, другие – отличные загородные дома для отдыха. Дизайн моделей сочетает традиционность деревянной бревенчатой конструкции с современной планировкой и красивым внешним видом. Однако, окончательный вид выбранного Вами дома и комплект поставки всегда определяются Вашими пожеланиями. Так же в каталоге Вы найдете «немаловажные мелочи» для создания Вашего совершенного дома.

С уважением к традициям, применяя новейшие технологии, гарантируя комфорт и надежность МирадоМ создает деревянный дом Вашей мечты!



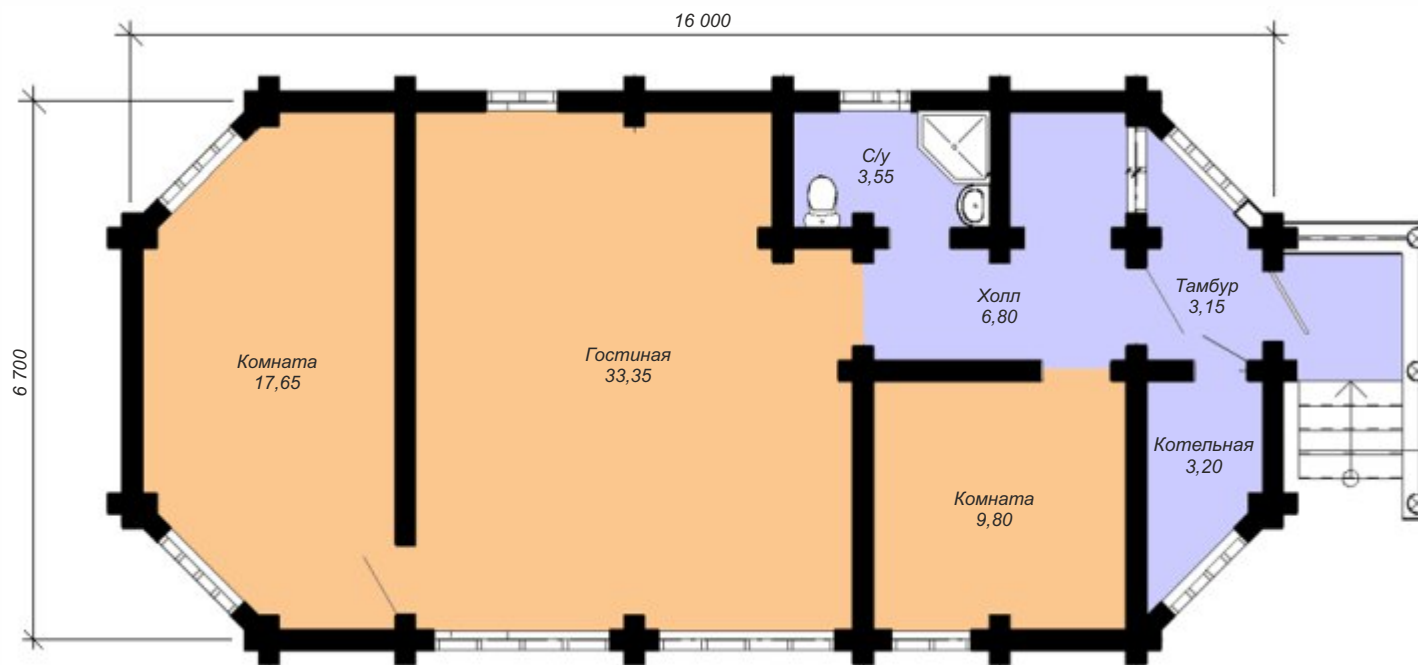
г. Омск, пр. Мира, 71/2  
 сот.: (3812) 344-086  
 тел.: (3812) 309-310  
[www.мирадом.рф](http://www.мирадом.рф)  
[miradom@miradom.info](mailto:miradom@miradom.info)



**Мирадом**  
КОМФОРТ НАДЕЖНОСТЬ ГАРАНТИЯ

## Индивидуальный дом «Боровичок»

Общая площадь дома: 79 м<sup>2</sup>  
Высота первого этажа: 2,7 м



План первого этажа

Индивидуальный дом «Боровичок»



г. Омск, пр. Мира, 71/2  
сот.: (3812) 344-086  
тел.: (3812) 309-310  
[www.мирадом.рф](http://www.мирадом.рф)  
[miradom@miradom.info](mailto:miradom@miradom.info)



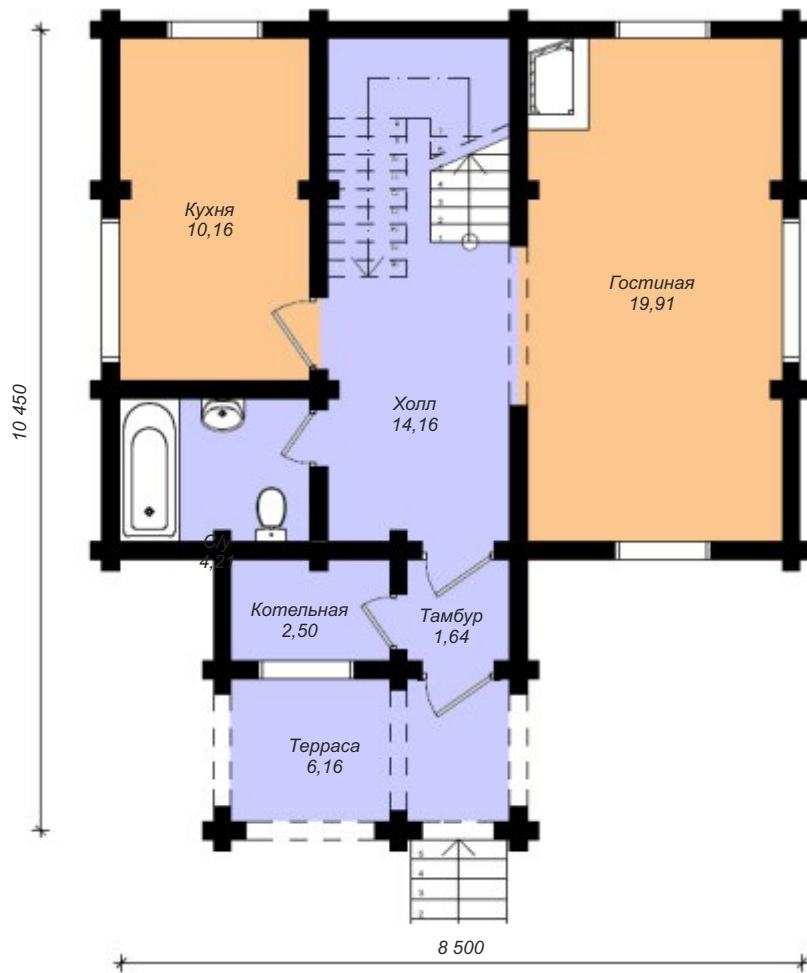
**Мирадом**  
КОМФОРТ НАДЕЖНОСТЬ ГАРАНТИЯ

## Индивидуальный дом «Отдых»

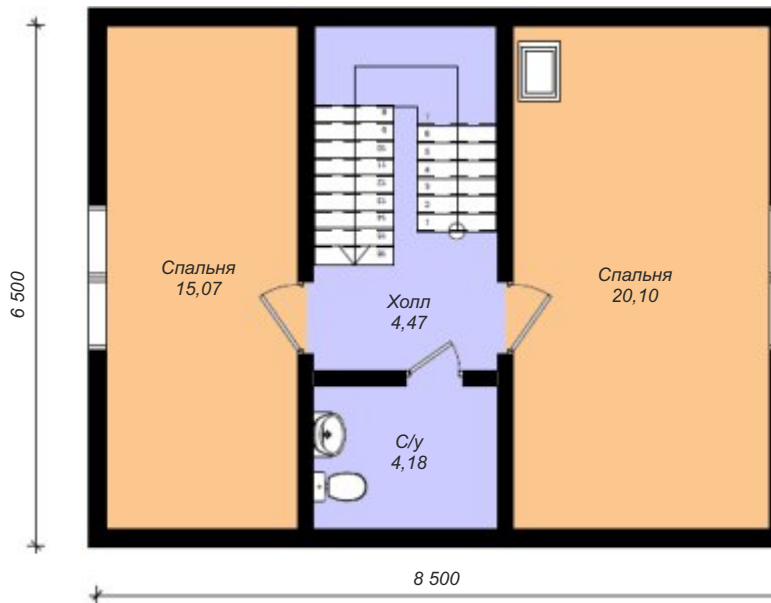
Общая площадь дома: 102 м<sup>2</sup>

Высота первого/второго этажа: 2,8 м/2,5 м





План первого этажа



План второго этажа

# Индивидуальный дом «Отдых»



г. Омск, пр. Мира, 71/2  
 сот.: (3812) 344-086  
 тел.: (3812) 309-310  
 www.мирадом.рф  
 miradom@miradom.info



**Мирадом**  
КОМФОРТ НАДЕЖНОСТЬ ГАРАНТИЯ

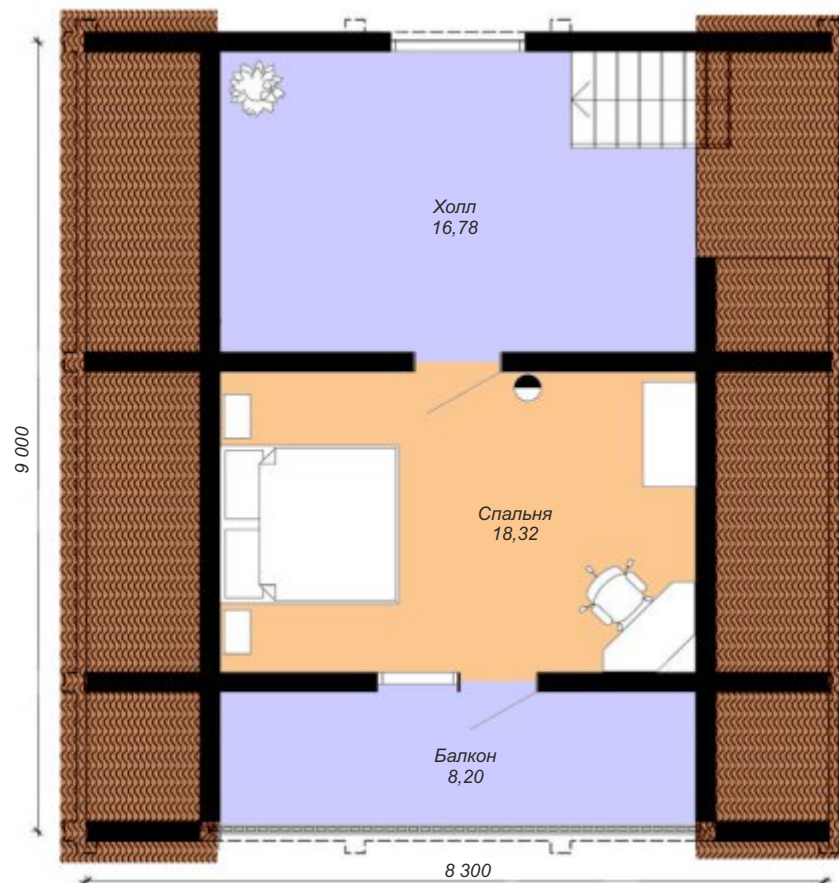
## Индивидуальный дом «Днепр»

Общая площадь дома: 108 м<sup>2</sup>

Высота первого/второго этажа: 2,8 м/2,5 м



План первого этажа



План второго этажа

## Индивидуальный дом «Днепр»



г. Омск, пр. Мира, 71/2  
 сот.: (3812) 344-086  
 тел.: (3812) 309-310  
[www.мирадом.рф](http://www.мирадом.рф)  
[miradom@miradom.info](mailto:miradom@miradom.info)

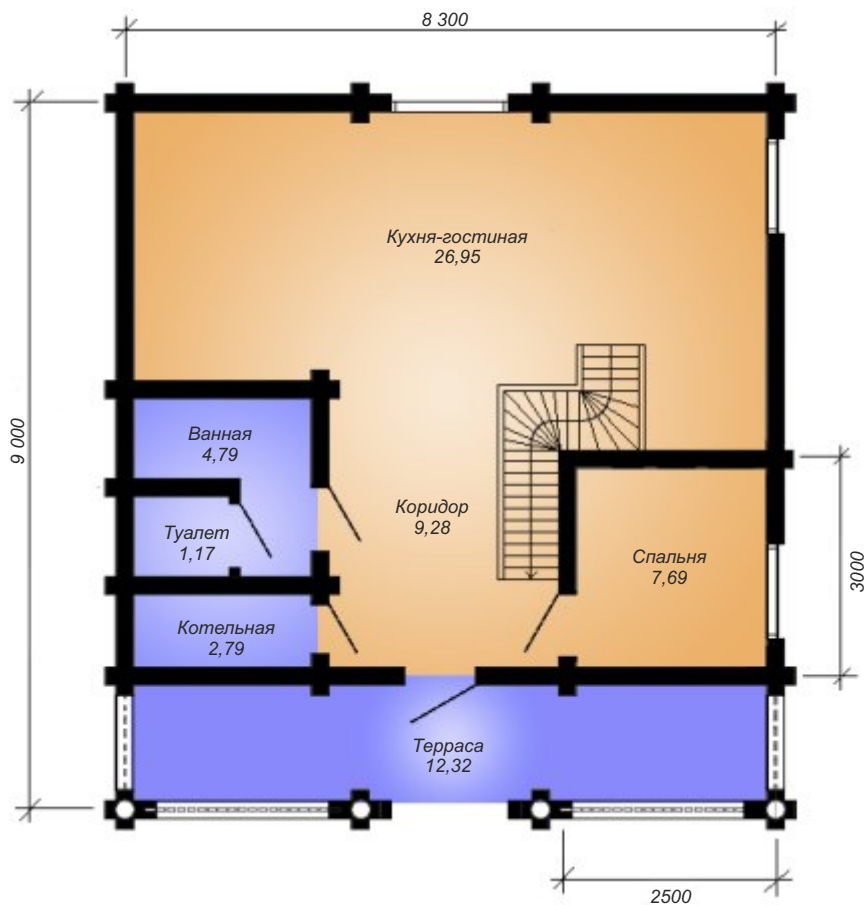


**Мирадом**  
КОМФОРТ НАДЕЖНОСТЬ ГАРАНТИЯ

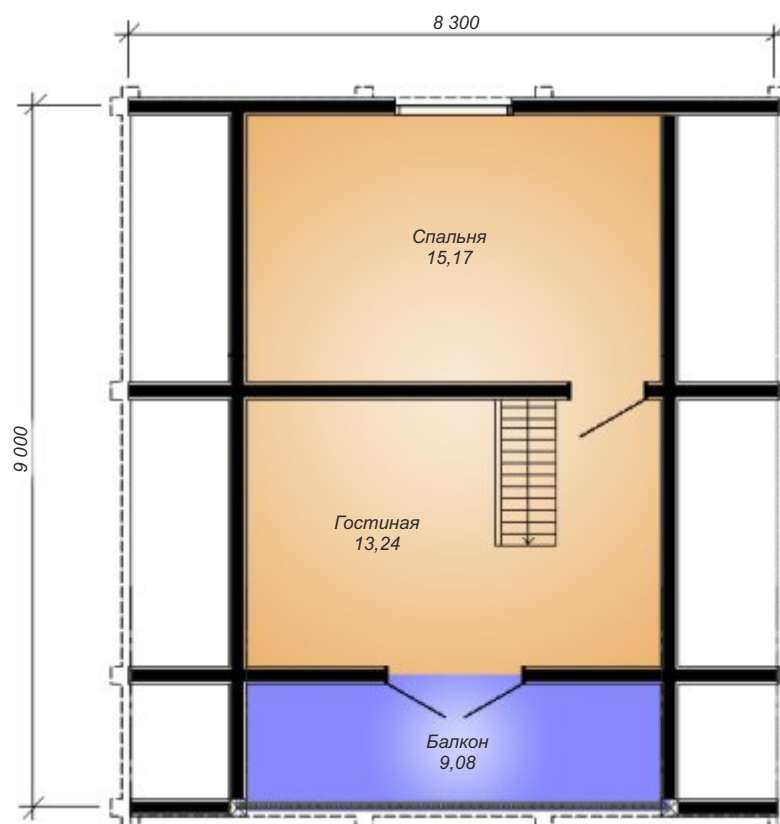
## Индивидуальный дом «Катерина»

Общая площадь дома: 108 м<sup>2</sup>

Высота первого/второго этажа: 2,8 м/2,5 м



План первого этажа



План второго этажа

## Индивидуальный дом «Катерина»



г. Омск, пр. Мира, 71/2  
 сот.: (3812) 344-086  
 тел.: (3812) 309-310  
[www.мирадом.рф](http://www.мирадом.рф)  
[miradom@miradom.info](mailto:miradom@miradom.info)

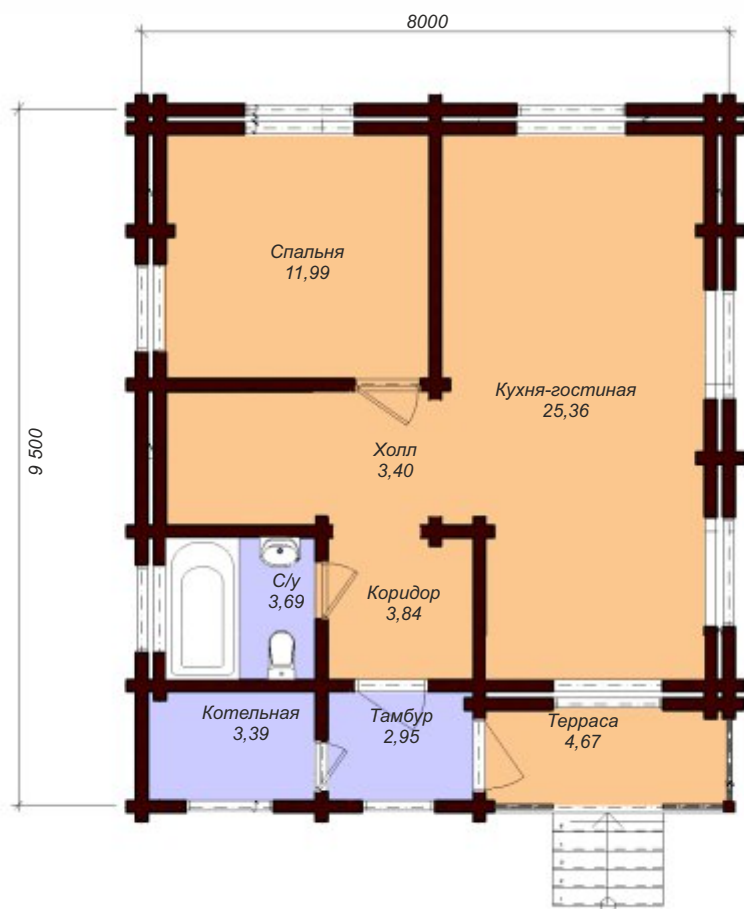


**Мирадом**  
КОМФОРТ НАДЕЖНОСТЬ ГАРАНТИЯ

## Индивидуальный дом «Проект 110»

Общая площадь дома: 110 м<sup>2</sup>

Высота первого/второго этажа: 2,8 м/2,5 м



План первого этажа



План второго этажа

## Индивидуальный дом «Проект 110»



г. Омск, пр. Мира, 71/2  
 сот.: (3812) 344-086  
 тел.: (3812) 309-310  
 www.мирадом.рф  
 miradom@miradom.info



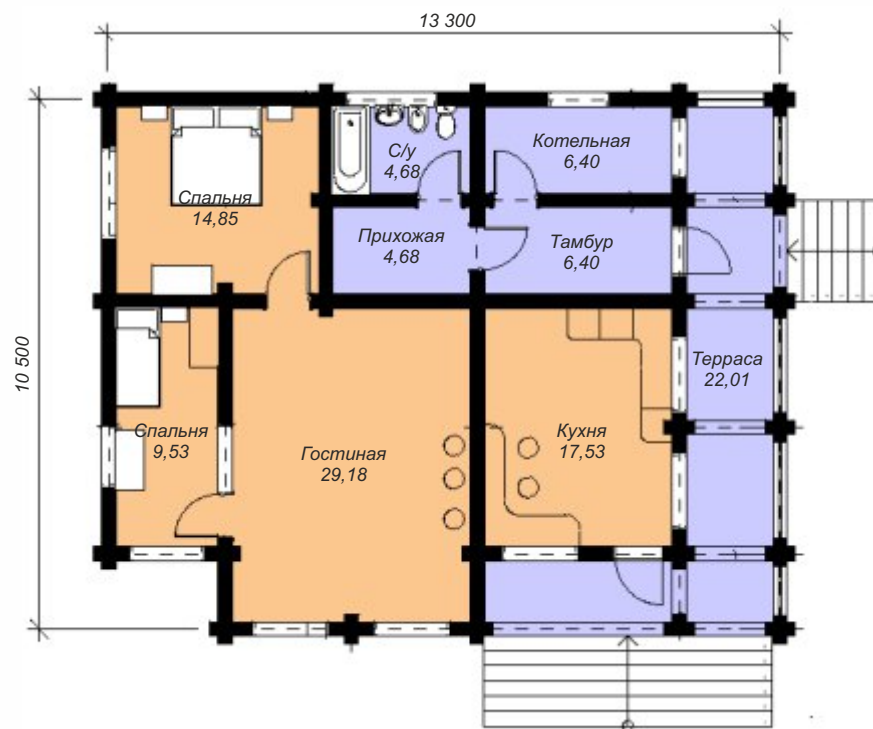
**Мирадом**  
КОМФОРТ НАДЕЖНОСТЬ ГАРАНТИЯ

## Индивидуальный дом «Утес»

Общая площадь дома: 115 м<sup>2</sup>

Высота первого/второго этажа: 2,8 м/2,5 м





План первого этажа

## Индивидуальный дом «Утес»



г. Омск, пр. Мира, 71/2  
сот.: (3812) 344-086  
тел.: (3812) 309-310  
[www.мирадом.рф](http://www.мирадом.рф)  
[miradom@miradom.info](mailto:miradom@miradom.info)

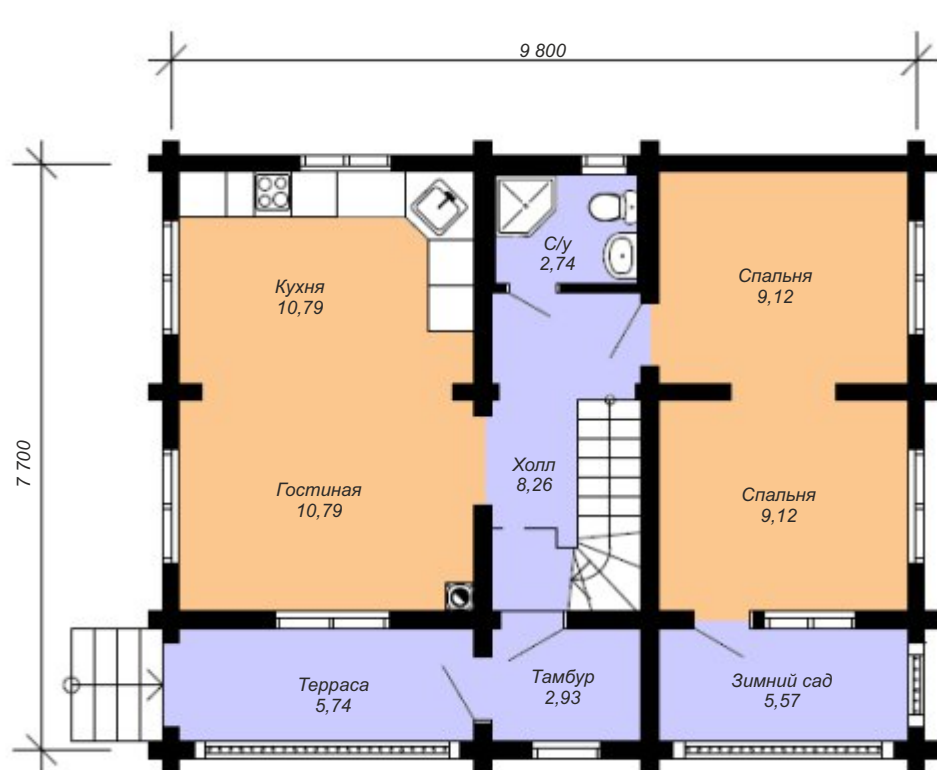


**МирадоМ**  
КОМФОРТ НАДЕЖНОСТЬ ГАРАНТИЯ

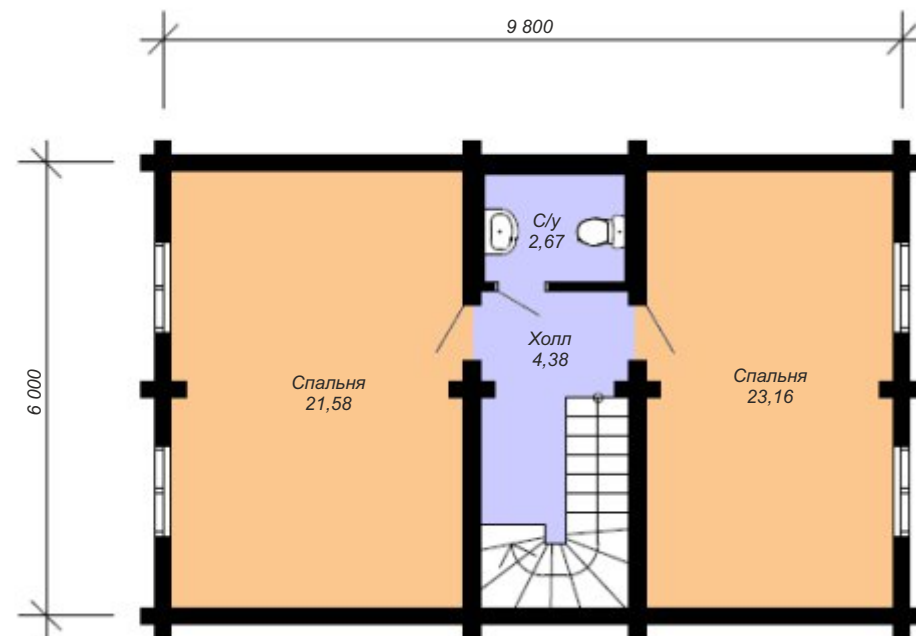
## Индивидуальный дом «Форестер»

Общая площадь дома: 116 м<sup>2</sup>

Высота первого/второго этажа: 2,7 м/2,5 м



План первого этажа



План второго этажа

## Индивидуальный дом «Форестер»



г. Омск, пр. Мира, 71/2  
 сот.: (3812) 344-086  
 тел.: (3812) 309-310  
[www.мирадом.рф](http://www.мирадом.рф)  
[miradom@miradom.info](mailto:miradom@miradom.info)



**МираДОМ**  
КОМФОРТ НАДЕЖНОСТЬ ГАРАНТИЯ

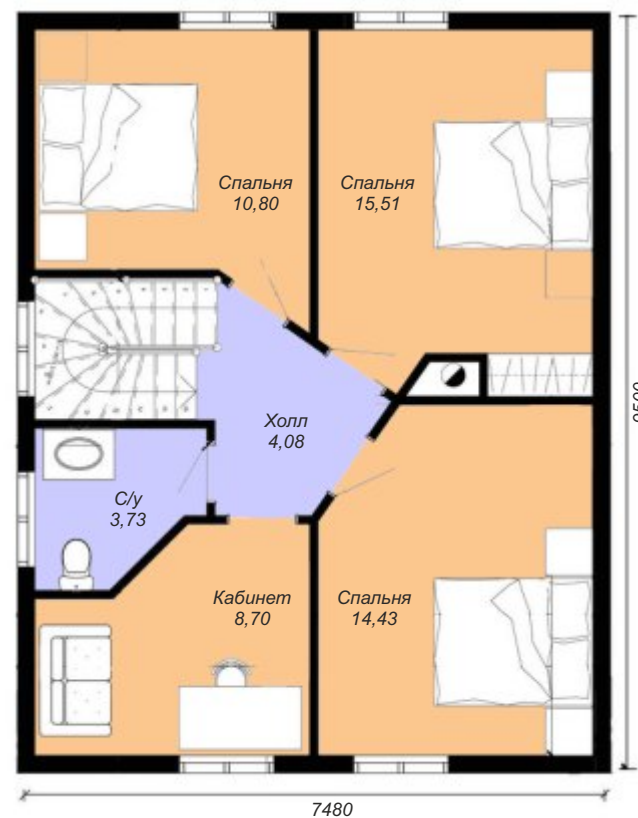
## Индивидуальный дом «Натали»

Общая площадь дома: 134 м<sup>2</sup>

Высота первого/второго этажа: 2,8 м/2,7 м



План первого этажа



План второго этажа

## Индивидуальный дом «Натали»



г. Омск, пр. Мира, 71/2  
 сот.: (3812) 344-086  
 тел.: (3812) 309-310  
[www.miradom.pф](http://www.miradom.pф)  
[miradom@miradom.info](mailto:miradom@miradom.info)



**МираДОМ**  
КОМФОРТ НАДЕЖНОСТЬ ГАРАНТИЯ

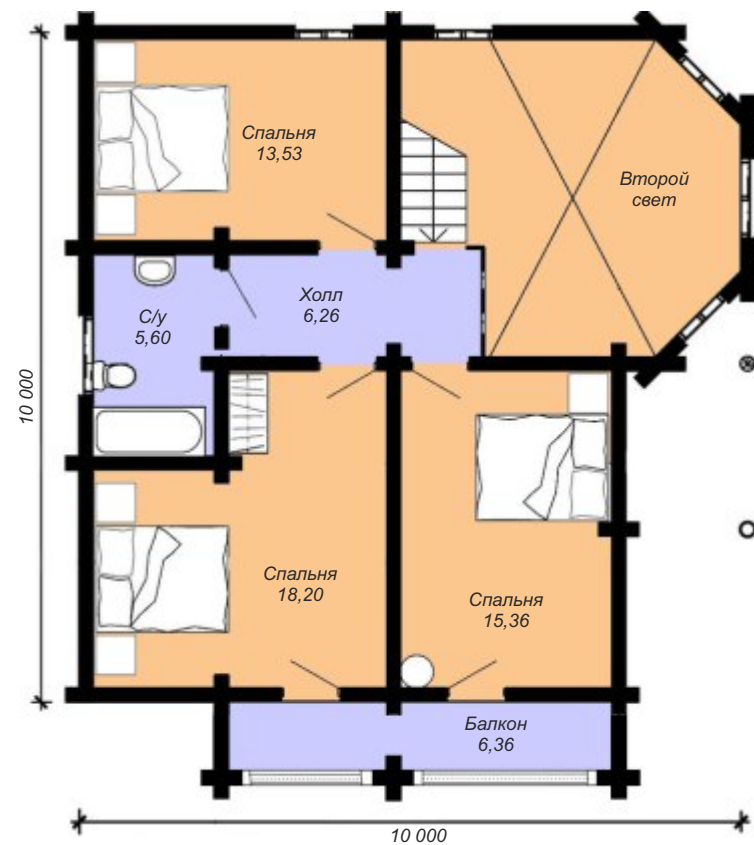
## Индивидуальный дом «Тайга»

Общая площадь дома: 155 м<sup>2</sup>

Высота первого/второго этажа: 2,8 м/2,5 м



План первого этажа



План второго этажа

## Индивидуальный дом «Тайга»



г. Омск, пр. Мира, 71/2  
 сот.: (3812) 344-086  
 тел.: (3812) 309-310  
 www.мирадом.рф  
 miradom@miradom.info



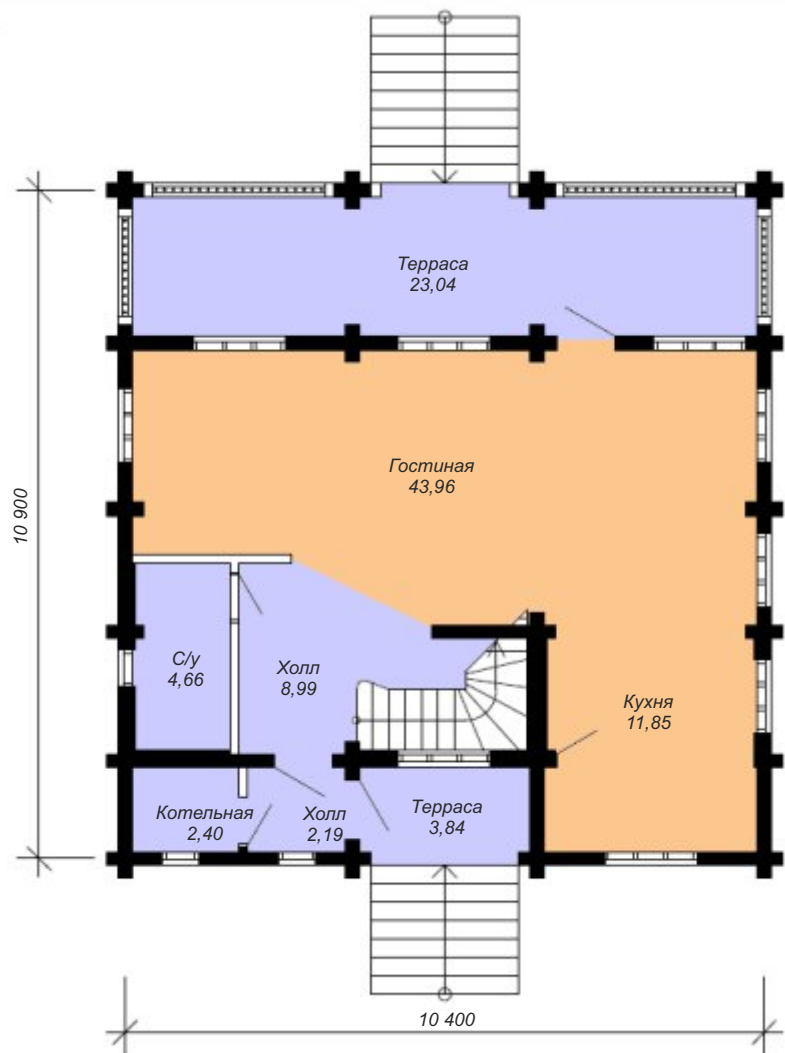
**Мирадом**  
КОМФОРТ НАДЕЖНОСТЬ ГАРАНТИЯ

## Индивидуальный дом «Плаза»

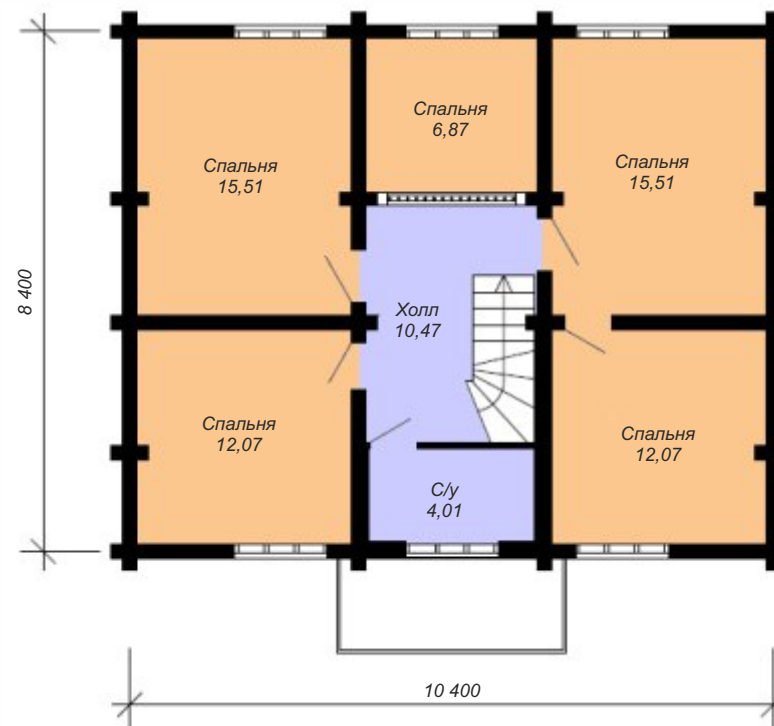
Общая площадь дома: 177 м<sup>2</sup>

Высота первого/второго этажа: 3,3 м/2,8 м





План первого этажа



План второго этажа

## Индивидуальный дом «Плаза»



г. Омск, пр. Мира, 71/2  
 сот.: (3812) 344-086  
 тел.: (3812) 309-310  
[www.мирадом.рф](http://www.мирадом.рф)  
[miradom@miradom.info](mailto:miradom@miradom.info)



**Мирадом**  
КОМФОРТ НАДЕЖНОСТЬ ГАРАНТИЯ

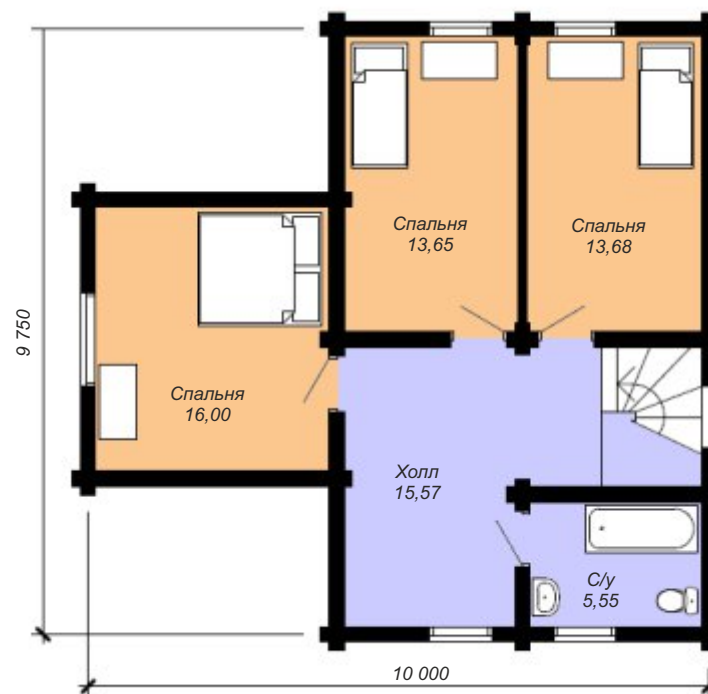
## Индивидуальный дом «Шатура»

Общая площадь дома: 181 м<sup>2</sup>

Высота первого/второго этажа: 2,8 м/2,6 м



План первого этажа



План второго этажа

## Индивидуальный дом «Шатура»



г. Омск, пр. Мира, 71/2  
 сот.: (3812) 344-086  
 тел.: (3812) 309-310  
[www.miradom.pf](http://www.miradom.pf)  
[miradom@miradom.info](mailto:miradom@miradom.info)



**Мирадом**  
КОМФОРТ НАДЕЖНОСТЬ ГАРАНТИЯ

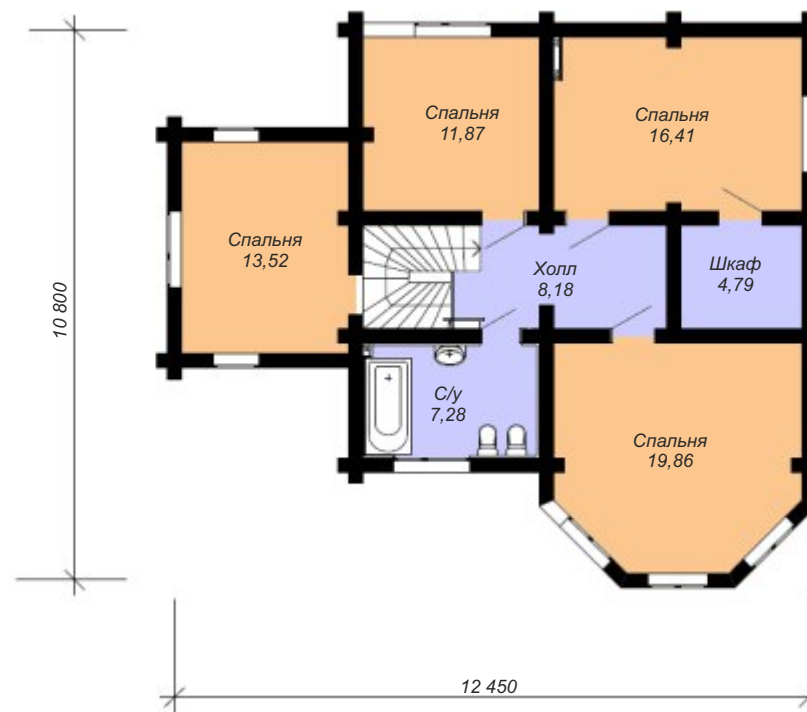
## Индивидуальный дом «Аргентина»

Общая площадь дома: 185 м<sup>2</sup>

Высота первого/второго этажа: 2,9 м/2,7 м



План первого этажа



План второго этажа

## Индивидуальный дом «Аргентина»



г. Омск, пр. Мира, 71/2  
 сот.: (3812) 344-086  
 тел.: (3812) 309-310  
[www.мирадом.рф](http://www.мирадом.рф)  
[miradom@miradom.info](mailto:miradom@miradom.info)

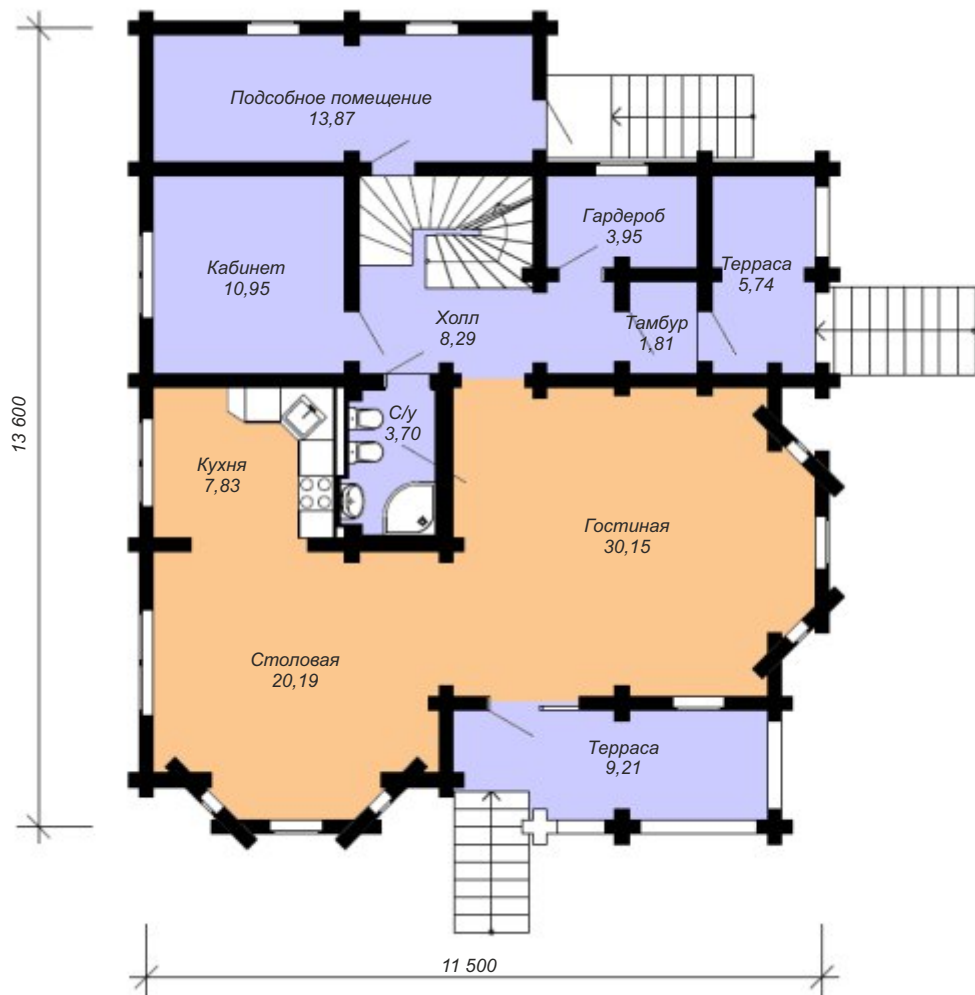


**Мирадор**  
КОМФОРТ НАДЕЖНОСТЬ ГАРАНТИЯ

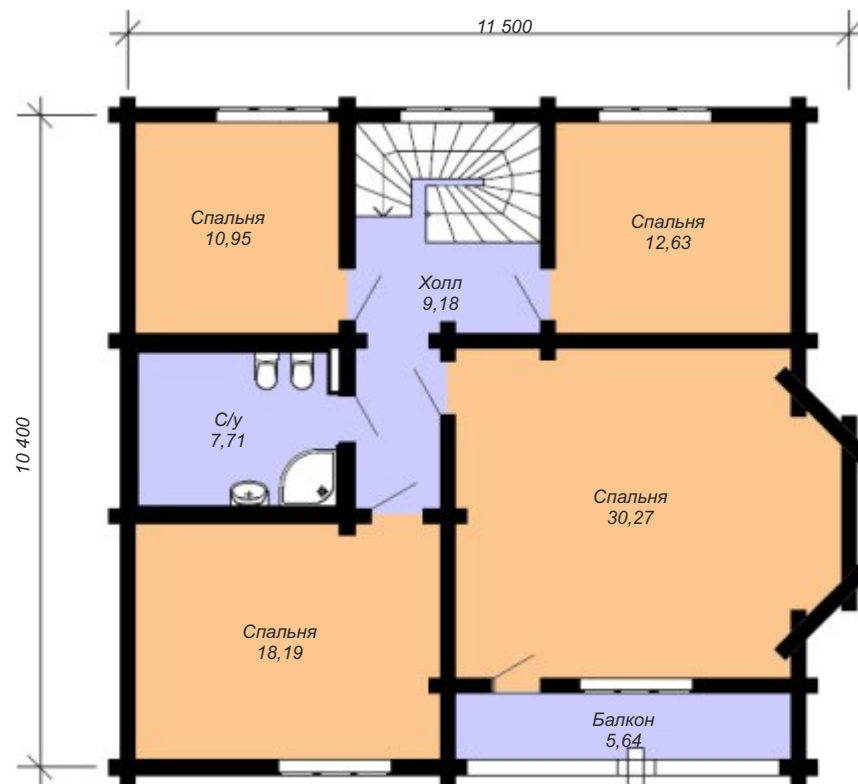
## Индивидуальный дом «ТРД-24»

Общая площадь дома: 210 м<sup>2</sup>

Высота первого/второго этажа: 2,8 м/2,7 м



План первого этажа



План второго этажа

## Индивидуальный дом «ТРД-24»



г. Омск, пр. Мира, 71/2  
 сот.: (3812) 344-086  
 тел.: (3812) 309-310  
[www.мирадом.рф](http://www.мирадом.рф)  
[miradom@miradom.info](mailto:miradom@miradom.info)



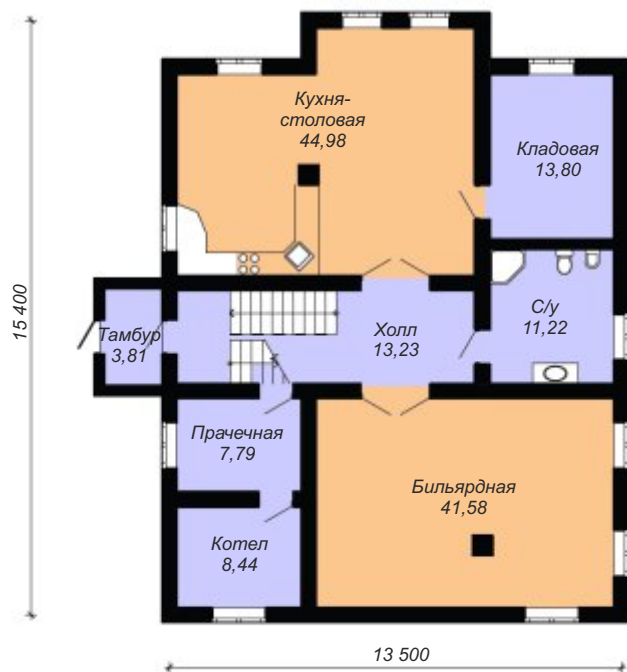
**Мирадом**  
КОМФОРТ НАДЕЖНОСТЬ ГАРАНТИЯ

## Индивидуальный дом «Лотос»

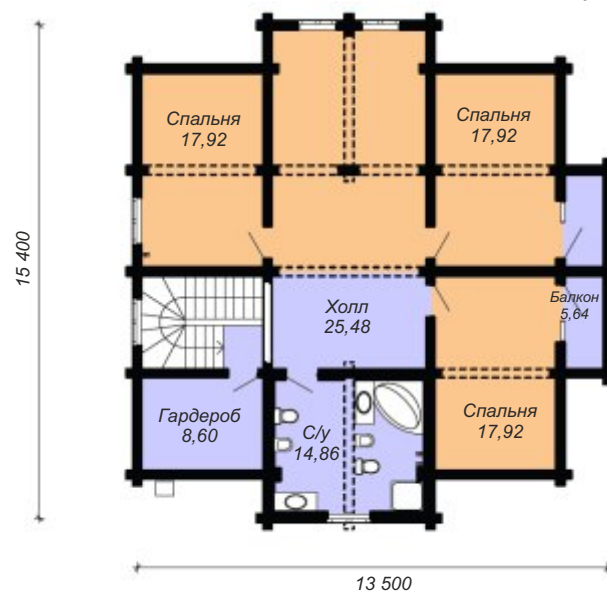
Общая площадь дома: 395 м<sup>2</sup>

Высота первого/второго этажа: 2,9 м/2,7 м

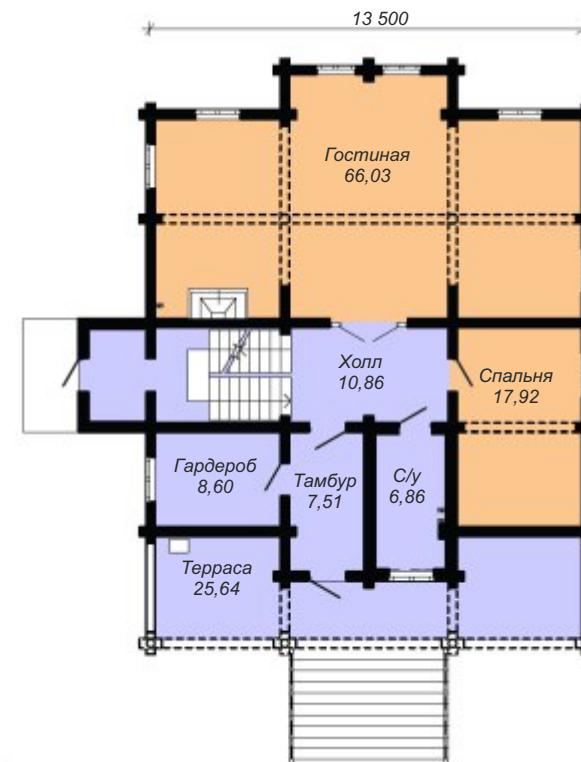




План цокольного этажа



План второго этажа



План первого этажа

## Индивидуальный дом «Лотос»



г. Омск, пр. Мира, 71/2  
 сот.: (3812) 344-086  
 тел.: (3812) 309-310  
 www.мирадом.рф  
 miradom@miradom.info

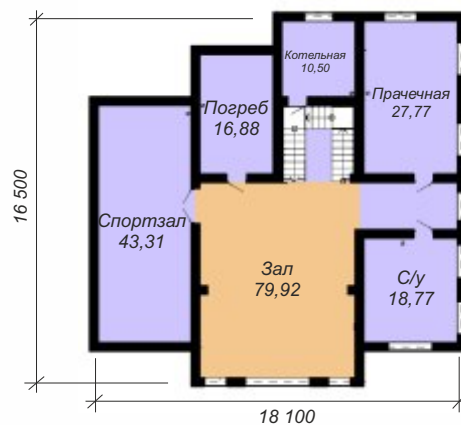


**Мирадор**  
КОМФОРТ НАДЕЖНОСТЬ ГАРАНТИЯ

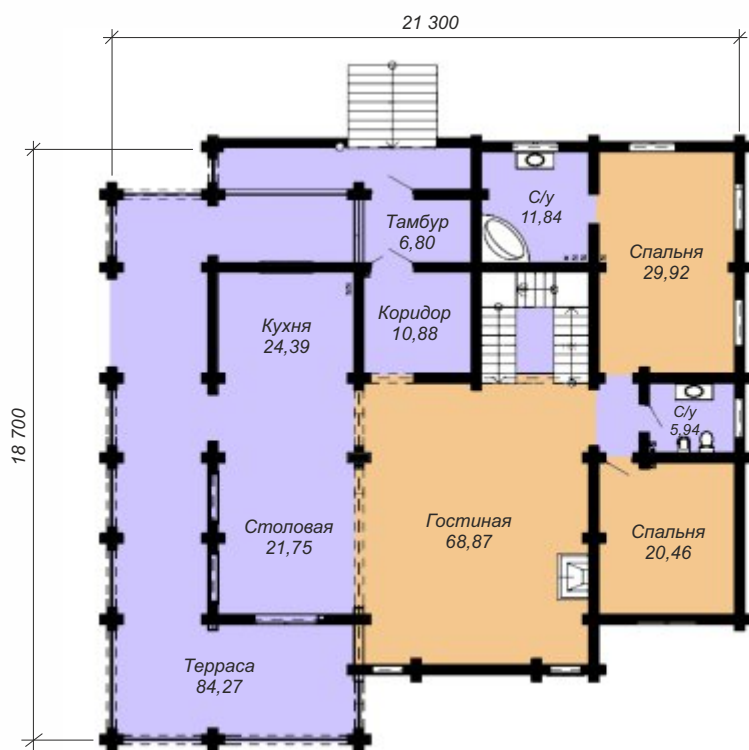
## Индивидуальный дом «Гермес»

Общая площадь дома: 644 м<sup>2</sup>

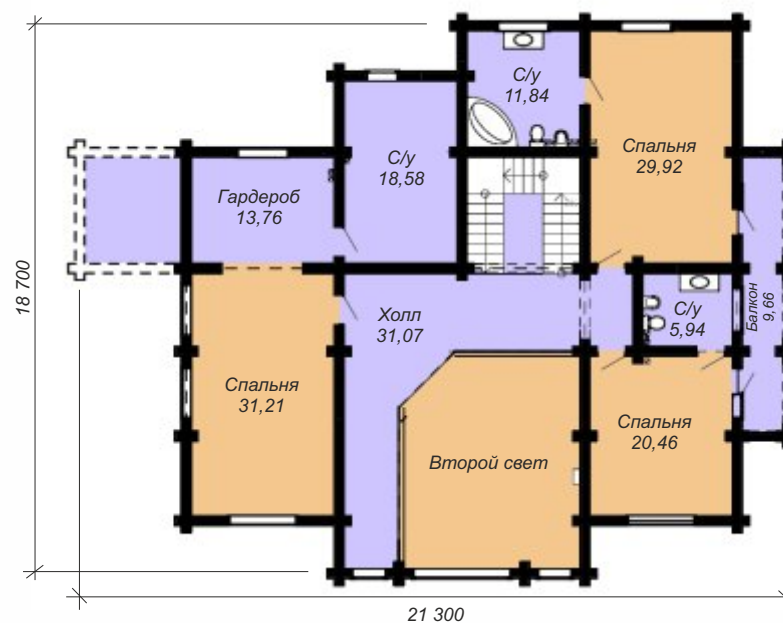
Высота первого/второго этажа: 2,9 м/2,7 м



План цокольного этажа



План первого этажа



План второго этажа

## Индивидуальный дом «Гермес»



г. Омск, пр. Мира, 71/2  
 сот.: (3812) 344-086  
 тел.: (3812) 309-310  
 www.miradom.pф  
 miradom@miradom.info



**Баня «Петрович»**  
Общая площадь: 34,99 м<sup>2</sup>



**Баня «Монако-1»**  
Общая площадь: 83,48 м<sup>2</sup>



**Баня «ЗИСАО»**  
Общая площадь: 69,96 м<sup>2</sup>



**Баня «Виктория»**  
Общая площадь: 63,05 м<sup>2</sup>



# БЕСЕДКИ



**Беседка «Ишимка»**  
Общая площадь: 33,75 м<sup>2</sup>



**Беседка «Ишимка-2»**  
Общая площадь: 33,75 м<sup>2</sup>



**Беседка «Машинка»**  
Общая площадь: 3,00 м<sup>2</sup>



**Беседка «Кекс»**  
Общая площадь: 9,30 м<sup>2</sup>



г. Омск, пр. Мира, 71/2  
сот.: (3812) 344-086  
тел.: (3812) 309-310  
[www.мирадом.рф](http://www.мирадом.рф)  
[miradom@miradom.info](mailto:miradom@miradom.info)



# КОТТЕДЖНЫЙ ПОСЕЛОК «БЕЛКИНО»



**ВНИМАНИЕ!**  
все коммуникации подведены

Ваша личная резиденция класса люкс и прекрасная альтернатива городской квартире. Тихое, уютное место, вдали от суеты и ежедневных проблем, где расположен роскошный дом, наполненный гармонией и счастьем

Единая концепция застройки поселка «Белкино» разработана на основе оригинальных стилевых решений. Архитектура подчеркивает красоту окружающей местности, а роскошные деревянные строения гармонично вписываются в пейзаж. Все дома элегантные снаружи и необычно комфортные внутри. Пространство дома - это территория тишины и гармонии. Дом, выстроенный из дерева, сохраняет и передает свое тепло. Одна из особенностей домов в этом поселке - второй свет, который в совокупности с панорамным остеклением наполняет комнаты солнечными лучами, и ваше жилое пространство оживает изнутри.

Общая площадь территории - 5 га;  
Количество земельных участков - 31;  
Площадь участков - ст 10 до 15 соток;  
Стоимость земельного участка: по запросу  
Все коммуникации подведены

На выбор Вам будут предложены 7 проектов домов.

Общая площадь домов от 175 до 420 кв.м. Максимальная комплектация дома предполагает цокольный этаж. Фактическая высота цокольного этажа - 2,5 м, первого этажа - 3м, второго этажа - 2,8 м. В каждом доме предусмотрены три спальни, просторная гостиная со вторым светом, терраса с отдельным выходом на улицу, гараж на две машины и две уличные парковки. За ходом строительства Вашего дома Вы можете наблюдать в личном кабинете на сайте [www.belkino.info](http://www.belkino.info).



**МЕСТОПОЛОЖЕНИЕ:** Красноярско-Чернолучинская курортная зона, 30 минут езды от города Омска

**ОСОБЕННОСТИ ТЕРРИТОРИЙ:** сосновый бор, березовая роща, чистое озеро и живописный берег Иртыша, санаторий «Колос» в 5 минутах ходьбы

**КОММУНИКАЦИИ:**

- централизованные системы водо и газоснабжения;
- электричество до 15 кВт, каждый дом оборудован современными приборами контроля и учета потребления электроэнергии
- асфальтированная двухполосная дорога до поселка
- асфальтированное покрытие внутри поселка с электрическим освещением

**ИНФРАСТРУКТУРА:**

- инженерно-эксплуатационная служба
- магазин
- пост круглосуточной охраны
- видеонаблюдение поселка
- лечебно оздоровительная инфраструктура санатория «Колос»



!!!



**МИРАДОМ**  
КОМФОРТ НАДЕЖНОСТЬ ГАРАНТИЯ

# ДАЧНЫЙ ПОСЕЛОК «ЧЕРНОЛУЧИНСКИЙ»



Общая площадь территории - 27 га;  
Количество земельных участков - 160;  
Площадь участков - от 10 до 20 соток;  
Стоимость земельного участка:  
от 20 000 руб. за сотку;  
стоимость коммуникаций: 450 000 руб.

Дом построенный по такой технологии, держит тепло в морозы, а жарким летом сохраняет прохладу. Через деревянные стены постоянно происходит воздухообмен, поэтому в таком доме более свежий воздух, наполненный легким ароматом древесины. Оцилиндрованные бревна после обработки выглядят красиво и не нуждаются в дополнительной отделке. Комплектация домов предусматривает гостиную, спальню, кухню-столовую на первом этаже и две спальни - на втором мансардном этаже.

Асфальтированная дорога до поселка, подъезды к каждому участку с твердым песчано-гравийным покрытием внутри поселка и установленное электрическое освещение позволят комфортно подъехать к дому в любую непогоду.

Выставка «Строй индустрия Сибири-2011» у Континента



Это 160 участков с домами из оцилиндрованных бревен, расположенных в красивом и экологически чистом месте Омской области - Чернолучинской зоне, где Вас ждет живописная природа, река Иртыш и свежий воздух круглый год!

Застройка поселка «Чернолучинский» осуществляется в едином архитектурном стиле. На Ваш выбор предлагается 3 проекта домов, площадью 90, 110, 150 кв.м. Все дома строятся по уникальной технологии «термос». Внешние стены из оцилиндрованного бревна естественной влажности диаметром 160 мм возводятся в два ряда и между ними закладывается утеплитель.

#### МЕСТОПОЛОЖЕНИЕ:

Чернолучинская курортная зона, в 30 км от Омска по Красноярскому тракту.

#### ОСОБЕННОСТИ ТЕРРИТОРИИ:

сосновый лес, песчаный пляж на берегу Иртыша

#### КОММУНИКАЦИИ:

- централизованная система водо- и газоснабжения;
- электричество до 15 кВт
- асфальтированная дорога до поселка
- песчано-гравийное покрытие внутри поселка с электрическим освещением

#### ИНФРАСТРУКТУРА:

- администрация поселка
- инженерно-эксплуатационная служба
- мини-маркет
- пост круглосуточной охраны
- инфраструктура поселка Чернолучье

#### ДЛЯ АКТИВНОГО ОТДЫХА:

- велосипедные прогулки по аллеям поселка
- теннисный корт
- поле для мини футбола
- детская площадка



#### ПРЕИМУЩЕСТВА ДЕРЕВЯННЫХ ДОМОВ, ПОСТРОЕННЫХ ПО ТЕХНОЛОГИИ «ТЕРМОС»:

- надежность;
- экономичность (затраты на отопление в 2-3 раза ниже, чем на отопление стандартного кирпичного дома);
- экологическая чистота дома;
- уникальный микроклимат.



г. Омск, пр. Мира, 71/2  
сот.: (3812) 344-086  
тел.: (3812) 309-310  
www.miradom.pф  
miradom@miradom.info

### Черепица Shinglas (Шинглас)

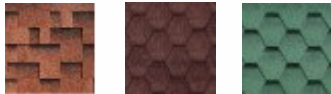


Самой надёжной репутацией обладает гибкая кровля Shinglas (Шинглас). Её история насчитывает уже более 100 лет. Изготавливая Shinglas, производители учитывают каждый фактор, вплоть до мелочей: от качественных комплектующих до удобства в монтаже. Мягкая черепица Shinglas производится с применением самых лучших материалов и современных технических решений. Shinglas способна любому дому придать респектабельность и оригинальность.

Отличительной чертой, которой обладает гибкая черепица Shinglas, является использование в цветовой гамме нескольких оттенков, что позволяет добиться на крыше потрясающего эффекта.

[www.shinglas.ru](http://www.shinglas.ru)

### Черепица Katepal (Ruflex)



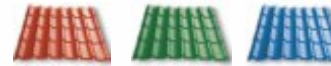
Черепица Катепап сегодня широко известна во всем мире. Завод КАТЕРАЛ ОУ — финский производитель кровельных и гидроизоляционных материалов — существует с 1949 года. За это время он занял лидирующие позиции на рынке.

В результате компания Katepal решила начать выпуск новой серии для России — гибкой черепицы Руфлекс. Новая мягкая черепица сохранила в своем составе все серии и цвета Катепап.

Яркая и разнообразная по геометрии рисунка и цвету битумная черепица способна украсить любой дом, выполненный в классическом или современном стиле. Современные технологии позволяют надолго сохранить ее яркость и физические свойства.

[www.katepal.ru](http://www.katepal.ru)  
[www.ruflex.ru](http://www.ruflex.ru)

### Металлочерепица «Металл Профиль»



Производство и продажа металлочерепицы одно из основных направлений деятельности компании «Металл Профиль».

Металлочерепица — это современный кровельный материал, изготавливаемый из рулонной оцинкованной стали с полимерным покрытием. Профиль металлочерепицы внешне похож на форму обычной глиняной черепицы. Преимущества крыши с металлочерепичной кровлей также состоит в том что она примерно в шесть раз меньше веса крыши с глиняной черепицей.

Мы гарантируем высокое качество металла из которого изготавливается продукция. Металлочерепица производства «Металл Профиль» представлена в богатой цветовой палитре и имеет разнообразные типы фактуры.

[www.metallprofil.ru](http://www.metallprofil.ru)

### Цементно-песчаная черепица BRAAS (БРААС)



Продукция компании БРАС ДСК-1 является примером высококачественной черепицы, изготовленной по особой технологии. Для ее производства используется вода, известняк, обожженный цемент, вымытый песок, а также особый пигмент окиси железа. Из этих материалов формируется заготовка для черепицы, которая затем обрабатывается особым образом для придания ей твердости. Впрочем окончательную прочность черепица обретает лишь через 28 дней, на протяжении которых она находится на специальном складе.

Для придания цвета в состав черепицы добавляется краситель. Он не оказывает никакого влияния на качество материала и на его характеристики. В частности черепица независимо от цвета сохраняет все свои свойства, оставаясь устойчивой к погодным условиям. Все цвета одинаково стойкие и не тускнеют с течением времени.воздействий.

[www.monier.ru](http://www.monier.ru)





# ДЕРЕВЯННЫЕ ОКНА И ДВЕРИ



## Деревянные окна и двери Форест

Производственная компания "Форэст" зарегистрирована в 1996 г., создана на базе столярного производства, действующего с 1993 г.

На предприятии освоена прогрессивная технология изготовления современных оконных и дверных систем на основе современного высокопроизводительного импортного оборудования, с использованием новейших технологий и материалов.



Основным преимуществом деревянных окон перед их сородичами, изготовленными из ПВХ, является натуральность и экологическая чистота материала – массива дерева. Такие двери и окна не наносят ни малейшего вреда человеку.

Деревянные двери и окна как нельзя лучше адаптированы к суровым зимам и жаркому лету. Изготовленные из ПВХ окна реагируют на значительные колебания температур увеличением хрупкости материала.

Кроме всего прочего окна и двери из дерева являются отличным украшением любого помещения, поскольку натуральная фактура древесного массива впишется в любой, даже самый изысканный интерьер. Ведь что может быть прекраснее природной классики!

[www.forestomsk.ru](http://www.forestomsk.ru)



г. Омск, пр. Мира, 71/2  
 сот.: (3812) 344-086  
 тел.: (3812) 309-310  
[www.мирадом.рф](http://www.мирадом.рф)  
[miradom@miradom.info](mailto:miradom@miradom.info)

# ПЕЧИ И КАМИНЫ



## Печи и камины Tulikivi



Можно ли представить загородный дом без камина или печи? Конечно же, нет. Но что именно выбрать – камин или печь? Многим заказчикам трудно определиться, ведь большинство представленных на рынке каминов, даже с топкой закрытого типа, являются, скорее, декоративным очагом, чем отопительным прибором. Как же быть, если хочется не только любоваться игрой языков живого пламени, но и отапливать дом разогретым в топке воздухом, тем самым снижая затраты на обогрев с помощью котельного оборудования?

Казалось бы, есть традиционное решение – печь, выложенная вручную из глиняного кирпича. Но далеко не всех заказчиков устраивает конструкция и внешний вид такой печи, а главное – сегодня трудно найти настоящих мастеров, которым можно доверить возведение печи без опасений за дальнейшую судьбу очага и пожарную безопасность дома. Финская компания TULIKIVI предлагает оптимальное решение – красивые и долговечные теплоаккумулирующие камины и печи с высоким КПД, изготовленные заводским способом из экологически чистого материала – природного камня талькомагнезита.



Камины и печи TULIKIVI выполнены из уникального натурального камня вулканического происхождения – талькомагнезита. Его уникальность заключается в сочетании нескольких качеств. Первое – это экологическая чистота. В камне примерно в равных пропорциях соединены два минерала – тальк и магнезит, но притом в нём почти не содержится сера и другие вредные для здоровья человека примеси, характерные для многих горных пород. Кроме того, у талькомагнезита отсутствует радиационный фон, присущий граниту, мрамору и прочим минералам, которые часто используются при создании интерьеров зданий. Отсутствие вредных примесей и радиационного фона в камне, из которого изготовлены камины и печи TULIKIVI, зафиксировано в соответствующих сертификатах.

[www.tulikivi-omsk.ru](http://www.tulikivi-omsk.ru)



# ДЫМОХОДЫ

## Дымоходы Schiedel

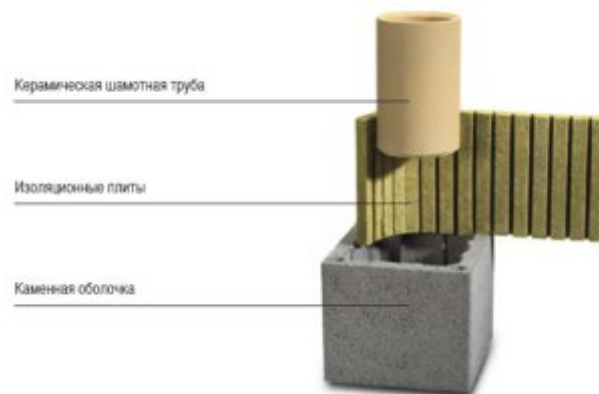
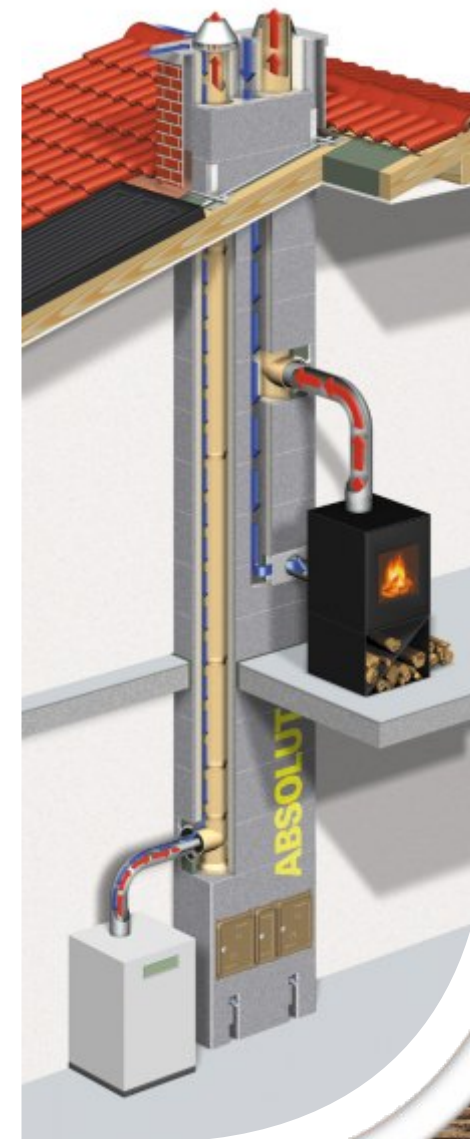
### SCHIEDEL

Компания Schiedel была основана на территории Германии в 1946 году. В то время это была скромная фирма по производству различных видов труб для дымоходов. Однако за время своего существования компания постоянно проводила изыскательские научные работы по вопросам наилучшей организации дымоотводных систем. Поэтому спустя небольшой промежуток времени ей удалось выйти в лидеры данного сегмента рынка. На сегодняшний день керамические дымоходы schiedel являются эталоном качества и долговечности. Дымоходы schiedel отвечают всем мировым стандартам безопасности для жизнедеятельности человека, отличаются простотой технического обслуживания в ходе эксплуатации и надежностью монтажа.

Новое поколение современных дымоходных систем из керамики фирмы Schiedel обладают всеми необходимыми характеристиками надежных, безопасных, и современных дымоходных систем. Универсальные практичные и долговечные дымоходы Schiedel раз и навсегда решают проблему удаления дымовых газов.

Гарантия на дымоходы Schiedel составляет 30 лет. Керамические дымоходы компании Schiedel недороги, долговечны, занимают мало места, состоят из небольшого количества элементов.

Дымоходы Schiedel - это Ваша безопасность, комфорт и независимость.



[www.schiedel.ru](http://www.schiedel.ru)

  
**МирадоМ**  
КОМФОРТ НАДЕЖНОСТЬ ГАРАНТИЯ

г. Омск, пр. Мира, 71/2  
 сот.: (3812) 344-086  
 тел.: (3812) 309-310  
[www.мирадом.рф](http://www.мирадом.рф)  
[miradom@miradom.info](mailto:miradom@miradom.info)

## Система скрытого крепежа ГвозDECK



ГвозDECK – уникальный крепежный элемент для террасных настилов, сочетающий в себе простоту монтажа гвоздя и цепкость самореза. Специфика данного крепежного элемента заключается в том, что он фактически невидим с лицевой стороны террасы, применим для настила различной толщины, прост в монтаже и долговечен. Террасный настил, уложенный с помощью Гвоздека имеет идеальный внешний вид и устойчив к любым нагрузкам. За счет качественного цинкового покрытия ГвозDECK не подвержен коррозии, а следовательно имеет длительный срок эксплуатации. ГвозDECK технологичен в работе, т.к. для монтажа террасного настила требуется только молоток и шуруповерт. ГвозDECK очень практичен, т.к. террасный настил, уложенный с помощью него можно перешлифовывать.

[www.realwood.ru](http://www.realwood.ru)



## Пружинный узел «СИЛА»



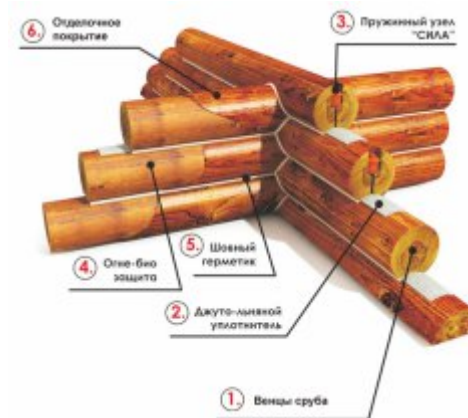
огромным усилием прижимает детали друг к другу.



Пружинный Узел СИЛА - крепеж нового поколения, предназначен для сборки деревянных домокомплектов из любого вида стенового материала, от оцилиндрованного бревна до клееного бруса. Благодаря наличию в своей конструкции шурупа, мгновенно устраняет зазоры между деталями, так как при вворачивании с

Собранный силовой каркас деревянного дома, естественной окружающей среде, постоянно подвергается температурно - влажностным изменениям, древесина начинает набирать или выделять влагу при этом деформируясь, образуются зазоры, щели, трещины в межвенцовых посадочных местах соединения деталей силового каркаса.

Для устранения проблем, связанных с влажностной усадкой деревянного дома, в конструкцию изделия вмонтирована пружина сжатия, ежесекундно пытаясь расжаться, пружина через шуруп подтягивает нижнюю деталь к верхней с усилием до 130 кгс в точке монтажа, тем самым не позволяя появляться зазорам в межвенцовых посадочных местах соединения деталей, что обеспечивает прочную связь венцов, вследствие чего деревянный дом становится герметичным и приобретает энергоэффективность.



[www.oranzh-gvozdi.ru](http://www.oranzh-gvozdi.ru)



# УТЕПЛИТЕЛИ, ГЕРМЕТИКИ, ПРОПИТКА

## Пропитки Pinotex



Являясь природным материалом, древесина на 100% экологична, обладает высокими биоэнергетическими свойствами. Натуральная древесина - естественный и привычный для нас материал. За годы своего развития человечество научилось защищать себя от разного рода напастей, а заодно и окружающее пространство. Древесина не стала исключением.

Ваш дом должен выдерживать жару и дожди, мороз и снег, быть защищенным от сырости, плесени, плесневых грибков, грибов синевы и грибной гнили. Хорошая и правильная обработка обеспечит Вашему дому необходимую защиту.

Пинотекс – это грунтовки, пропитки и всевозможные деревозащитные масла от компании «Pinotex». Это датская компания, которая в конце 50-х годов прошлого столетия разработала принципиально новое средство для обработки древесины. Пинотекс оказался настолько эффективным, что название этого бренда очень скоро стало известным во всей Европе.

Благодаря средствам Пинотекс древесина способна выдержать практически любую погоду, от самой жаркой до самой морозной; ей не страшен ни снег, ни дождь, ни даже древесные грибы.

[www.pinotex.ru](http://www.pinotex.ru)



## Герметики Perma-Chink



Герметики Perma-Chink обеспечивают долговечную герметичность швов между бревнами и щелями в бревнах. Благодаря своей эластичности герметики следуют за усадкой деревянных конструкций, растягиваясь и сжимаясь в объеме до 550% в течение всего срока эксплуатации строения.

Дом, обработанный специальными герметиками в сочетании с морилками и пропитками для дерева, становится еще более привлекательным, энергоэффективным и комфортабельным.

Отличительной чертой всех средств, разработанных компанией Perma-Chink Systems, Inc. является экологичность и отсутствие в составе ядовитых химических веществ.

Продукция Perma-Chink Systems, Inc. устойчива к атмосферным воздействиям и ультрафиолетовому излучению, не теряет со временем цвета и эксплуатационных свойств. Обработанные поверхности не требуют особого ухода.

Все средства идеально подходят для совместного использования, обеспечивают значительное снижение эксплуатационных расходов.

Широкая цветовая гамма позволяет подобрать гармоничные оттенки для любого архитектурного и интерьерного решения.

[www.perma-chink.ru](http://www.perma-chink.ru)



г. Омск, пр. Мира, 71/2  
 сот.: (3812) 344-086  
 тел.: (3812) 309-310  
[www.мирадом.рф](http://www.мирадом.рф)  
[miradom@miradom.info](mailto:miradom@miradom.info)

# УТЕПЛИТЕЛИ, ГЕРМЕТИКИ, ПРОПИТКА



## Джут

Различные изделия из джута давно используются в мире, особенно они очень популярны в Америке и Европе. Джут еще недостаточно известен в России. Одно из первых применений джута в России это использование его для утепления межвенцовых стыков домов из дерева. С приходом новых технологий строительства деревянных домов из бруса и оцилиндрованного бревна в Россию джут благодаря своим универсальным свойствам сразу пришелся, что называется ко «Двору»

деревянного домостроения. Межвенцовый утеплитель из джута не подвержен гниению, световому разрушению. Он очень подходит по всем своим качествам именно дереву. Поэтому в настоящее время выбор большинства строительных компаний и частных застройщиков остается за джутом.

Кроме межвенцового утеплителя из ленточного джута мы предлагаем: джутовый шнур, джутовый войлок, лен-джут и джутовое полотно, джутовую веревку. Материал этот – прочный, долго сохраняющий первоначальный вид, обладающий отличным свойством - джутовое полотно можно ламинировать. Джут отличается положительными свойствами и является 100% натуральным материалом. Джутовый канат отличается особой прочностью, а утеплитель из джута является одним из лучших.



## Канат

Одним из распространенных материалов для изготовления канатов является джут. Также джутовое волокно широко используют для изготовления веревок, технических, упаковочных, мебельных и других тканей, шпагатов, ковровых изделий



Манильскую пеньку часто применяют в качестве материала для изготовления морских канатов, так как она сравнительно слабо разрушается от действия морской воды. Из манильской пеньки изготавливают также веревки, шпагаты, рыболовные сети, мешки и другие изделия. Низкий удельный вес манильских волокон по сравнению с другими лубяными волокнами, способность канатов, изготовленных из манилы, быстро отдавать полученную влагу, большое разрывное усилие - все эти преимущества поставили манильскую пеньку на одно из самых первых мест среди сырья, применяемого при производстве канатов.



## Архитектурный декор «Арт Городец»



Архитектурно-строительная компания «Арт Городец» специализируется на создании домов и навесных фасадов в стиле популярной деревянной архитектуры XIX века; используя материалы и технологии XXI. Мы проектируем современные дома с обликом, характерным для традиционной русской архитектуры. Разрабатываемый стиль можно назвать «Посадская архитектура XIX века». Этот стиль был распространён в небольших городах дореволюционной России. Стиль «посадской архитектуры» появился в России во времена освободительных реформ Александра II. В эти годы состоятельное крестьянство переселялось в города, принося с собой культуру украшения домов деревянной резьбой. Облик города стал меняться. Посадская архитектура XIX века впитала в себя элементы деревенского зодчества и структуру городских домов. Современные города утомляют. Хочется вырваться из мира стекла и бетона и насладиться художественным изяществом собственного дома, ощутить связь с прошлым и испытать радость...

[www.artgorodets.ru](http://www.artgorodets.ru)



## Мебель из массива сосны



г. Омск, пр. Мира, 71/2  
 сот.: (3812) 344-086  
 тел.: (3812) 309-310  
[www.мирадом.рф](http://www.мирадом.рф)  
[miradom@miradom.info](mailto:miradom@miradom.info)



г. Омск, пр. Мира, 71/2  
сот.: (3812) 344-086  
тел.: (3812) 309-310  
[www.мирадом.рф](http://www.мирадом.рф)  
[miradom@miradom.info](mailto:miradom@miradom.info)